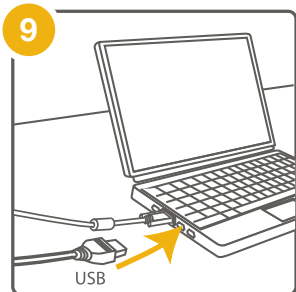


Touchboards

205 Westwood Ave, Long Branch, NJ 07740
Phone: 866-94 BOARDS (26273) / (732)-222-1511
Fax: (732)-222-7088 | E-mail: sales@touchboards.com



9 Connect the eBeam USB cable to your computer USB port.

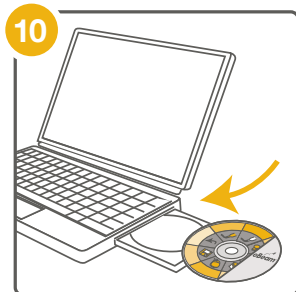
Reliez le câble USB eBeam au port USB de l'ordinateur.

Collegare il cavo USB eBeam alla porta USB del computer.

Verbinden Sie das eBeam-USB-Kabel mit einem USB-Anschluss Ihres Computers.

Conecte el cable USB eBeam al puerto USB de su computadora.

eBeam USB ケーブルをコンピュータの USB ポートに接続します。



10 Insert the eBeam software CD and install.

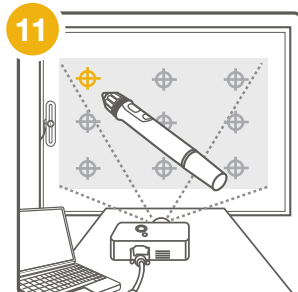
Insérez le CD du logiciel eBeam et installez le logiciel.

Inserire il CD del software eBeam ed eseguire l'installazione.

Legen Sie die eBeam-Software-CD ein und installieren Sie die Software.

Inserte el CD del software eBeam e instálelo.

eBeam ソフトウェア CD をセットし、ソフトウェアをインストールします。



11 Launch the eBeam software and calibrate the system.

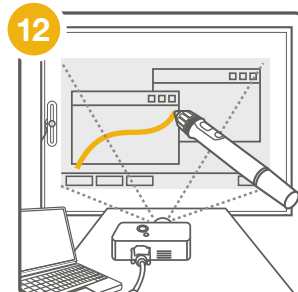
Lancez le logiciel eBeam et calibrez attentivement le système.

Avviare il software eBeam e calibrare il sistema con precisione.

Starten Sie die eBeam-Software und kalibrieren Sie das System sorgfältig.

Ejecute el software eBeam y calibre cuidadosamente el sistema.

eBeam ソフトウェアを起動し、システムを慎重に調整します。



12 Finished! Now enjoy your new eBeam interactive whiteboard.

C'est fini! Vous pouvez désormais profiter pleinement de votre tableau blanc eBeam interactif.

Operazione completata. A questo punto è possibile utilizzare la nuova lavagna interattiva eBeam.

Fertig! Ihre neue interaktive eBeam-Tafel ist einsatzbereit.

¡Listo! Ahora podrá disfrutar de su nueva pizarra interactiva eBeam.

完了しました。新しい eBeam Interactive ホワイトボードをお楽しみください。

eBeam[®]edge Quick Setup

Configuration Rapide
Configurazione Rapida
Kurzanleitung
Instalación Rápida
クイックセットアップ

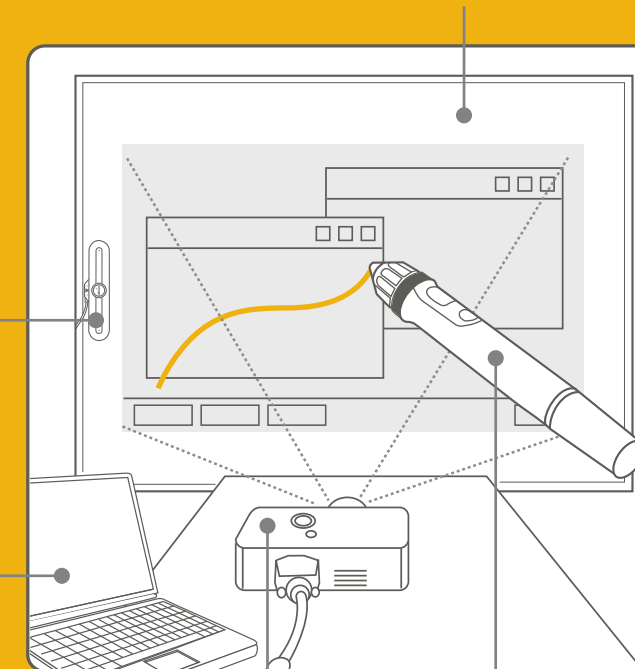
whiteboard
tableau blanc
lavagna
tafel
pizarra
ホワイトボード

eBeam receiver

récepteur eBeam
sensore eBeam
eBeam-empfänger
receptor eBeam
eBeam センサーボード

computer

ordinateur
computer
computer
computadora
コンピュータ

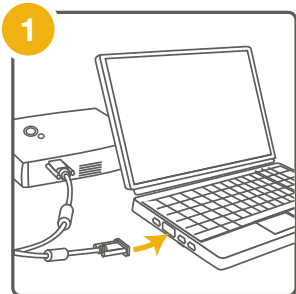


projector

projecteur
proiettore
projektor
proyector
プロジェクタ

eBeam stylus

stylet eBeam
stilo eBeam
eBeam-stylus
rotulador eBeam
eBeam マウスインサート



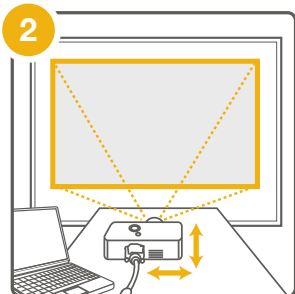
Connect your projector to your computer.

Reliez le projecteur à l'ordinateur.
Collegare il proiettore al computer.

Schließen Sie den Projektor an Ihren Computer an.

Conecte el proyector a su computadora.

プロジェクタをコンピュータに接続します。



Turn on your projector and align/focus the image on the board.

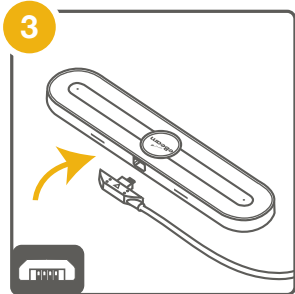
Allumez le projecteur et alignez/concentrez l'image sur la surface de projection.

Accendere il proiettore ed allineare/mettere a fuoco l'immagine sulla superficie di proiezione.

Schalten Sie den Projektor ein und stellen Sie das Bild scharf.

Encienda el proyector y alinee/enfoque la imagen en la superficie de proyección.

プロジェクタの電源を入れ、投影面上で画像の位置を合わせたり、焦点を合わせます。



Connect the eBeam USB cable to your eBeam Receiver.

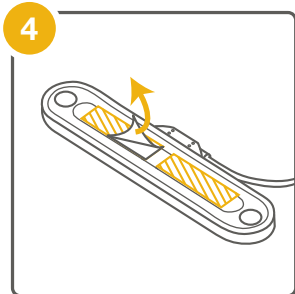
Reliez le câble USB eBeam au récepteur eBeam.

Collegare il cavo USB eBeam al sensore eBeam.

Schließen Sie das eBeam-USB-Kabel an den eBeam-Empfänger an.

Conecte el cable USB de eBeam a su receptor eBeam.

eBeam USB ケーブルを eBeam センサーポッドに接続します。



Peel the Command Adhesive backing from the Receiver.

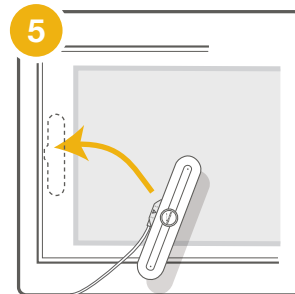
Détachez l'adhésif Command Adhesive™ du récepteur.

Rimuovere l'adesivo Command Adhesive™ posto sul retro del sensore.

Ziehen Sie die Command Adhesive™-Schutzfolie vom Empfänger ab.

Quite el adhesivo Command Adhesive™ del receptor.

センサーポッドから Command Adhesive™ 裏面の紙をはがします。



Hold the Receiver and prepare to place it carefully in the indicated location.

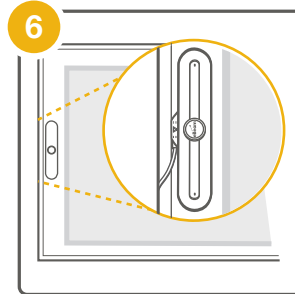
Tenez le récepteur et préparez-le pour le placer à l'endroit indiqué.

Prendere il sensore e prepararlo alla collocazione nella posizione indicata.

Nehmen Sie den Empfänger in die Hand, um ihn zu positionieren.

Sostenga y prepare el receptor para su colocación en la ubicación indicada.

センサーポッドを持ち、適切な場所に配置できるように準備をします。



Place the Receiver so that it is centered vertically on the board, and parallel to the frame.

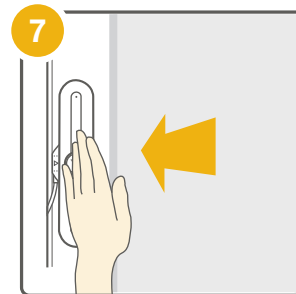
Placez le récepteur de sorte qu'il soit centré verticalement sur le tableau et qu'il soit parallèle au cadre.

Posizionare il sensore in modo che sia centrato verticalmente sulla lavagna e parallelo alla cornice.

Platzieren Sie den Empfänger so, dass er in der Senkrechten mittig zur Tafel und parallel zum Rahmen ausgerichtet ist.

Coloque el receptor de modo tal que quede centrado verticalmente en la pizarra, y paralelo al marco.

センサーポッドがボードの縦方向の中心になり、かつフレームに平行になるように置きます。



Press the Receiver firmly against the board for best adhesion.

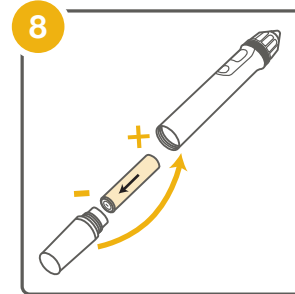
Appuyez fermement le récepteur contre le tableau pour une meilleure adhésion.

Premere con decisione il ricevitore contro la lavagna per una migliore adesione.

Drücken Sie den Empfänger fest gegen die Tafel, damit ein sicheres Anhaften gewährleistet ist.

Presione el receptor firmemente contra la pizarra para que se adhiera bien.

センサーポッドをボードにしっかり押し当てて密着させます。



Install AAA battery in your eBeam Stylus.

Installez la pile AAA dans le stylet eBeam.

Per lo stilo eBeam, utilizzare una batteria di tipo AAA.

Setzen Sie die AAA-Batterie in den eBeam-Stylus ein.

Coloque la batería AAA en el rotulador eBeam.

eBeam マウスインサートに単 4 電池を入れます。

